

STYRKE, PREISJON OG PÅLITELIGHET

GT 24 og VT 20 Forskalingsdragere





GT 24 Forskalingsdrager

GT 24 er en solid og fleksibel limtre drager med imponerende bæreevne og bøyingsstivhet. Den brukes i alt fra vegg-, søyle- og dekke- til spesialforskaling – og bidrar til å redusere både materialforbruk og arbeidskostnader.

Den ekstra styrken i GT 24, sammenlignet med drager på 20 cm høyde, gir klare fordeler på byggeplassen:

- Behov for færre drager, ståldragere eller dekkestøtter
- Lavere material- og arbeidskostnader
- Raskere montering og demontering

Dette gir store besparelser – uansett type prosjekt.

Enten det er standard vegg- og dekeforskaling, eller mer komplekse løsninger innen infrastruktur og spesialforskaling, gir GT 24 økt effektivitet og pålitelig ytelse.



Vekt: 5.9 kg/m

Tillatt skjærkraft: 13 kN

Tillatt lastekapasitet: 28 kN

Tillatt bøyemoment: 7 kNm

Bøyestivhet: $EI_x = 887 \text{ kNm}^2$ $I_x = 8.064 \text{ cm}^4$

Material: Softwood

Dimensjoner:

Høyde: 0.24 m, Høyde på steg: 0.12 m

Lender: 0.90 m | 1.20 m | 1.50 m | 1.80 m | 2.10 m

2.40 m | 2.70 m | 3.00 m | 3.30 m | 3.60 m

3.90 m | 4.20 m | 4.50 m | 4.80 m | 5.10 m

5.40 m | 5.70 m | 6.00 m

Spesiallengder opp til 17.80 m på forespørsel

Bruksområder



Veggforskaling

GT 24-drageren gir mange fordeler når den brukes i VARIO veggforskaling. Systemet gir full fleksibilitet i valg av forskalingshud, og panelstørrelser kan tilpasses prosjektets behov. Dragerne kan plasseres fritt og tilpasses geometri og laster, noe som gir høy formstabilitet og svært gode resultater – også der det stilles krav til arkitektonisk betongkvalitet.

Dekkeforskaling

GT 24-dragerne brukes også i MULTIFLEX dekkeforskaling, et fleksibelt system som tilpasses nær sagt alle typer dekker – uansett tykkelse, planløsning eller høyde. Avstand mellom dragere og understøttelse kan tilpasses prosjektets krav, og dragerne kan plasseres polygonalt eller overlappende for maksimal tilpassing. Forskalingen kan enkelt planlegges – også ved hjelp av gratis planleggingsverktøy fra PERI.



Infrastruktur

GT 24-dragerens fleksibilitet gjør den til et foretrukket valg i anlegg- og infrastrukturprosjekter. Enten det gjelder tunneler, brupilarer eller overbygninger, gir drageren – i kombinasjon med ulike forskalingsflater – skreddersydde løsninger som møter selv de mest varierte kravene til både geometri og betongoverflate. GT 24 muliggjør effektiv og presis gjennomføring, selv i komplekse konstruksjoner med høye tekniske standarder.



Spesialforskaling

GT 24 utmerker seg i spesialtilpasset og friformforskaling, der fleksibilitet og høy kapasitet er avgjørende. Drageren tåler høyt ferskbetongtrykk og gir stor frihet i utforming, noe som gjør det mulig å oppnå presise resultater selv i komplekse og utradisjonelle geometrier. Et ideelt valg for prosjekter der standardløsninger ikke strekker til – og det kreves både styrke og skreddersøm.



Søyleforskaling

GT 24-drageren brukes i VARIO GT 24 søyleforskaling, og gjør det mulig å forme rektangulære søyler i nær sagt enhver høyde. Systemet gir også høy overflatekvalitet – og kan benyttes til arkitektonisk betong, avhengig av valgt forskalingshud. Ved bruk av GRV leddet drager kan systemet også tilpasses spesialgeometrier som koniske søyler og andre former der det kreves maksimal fleksibilitet og presisjon.



VT 20 Forskalingsdrager

VT 20 er en kompakt og slitesterk helkjerne-drager i tre, utviklet for daglig og effektiv bruk på byggeplass. Den leveres med høy formstabilitet, lav egenvekt og god bæreevne – alt til en gunstig pris.

Spesielt godt egnet for vegg- og dekkforsaling med mindre spenn og lavere belastning, som krever rask og fleksibel montering.

En lettvekt med stor verdi – smarte fordeler for effektive byggeplasser:

- Rimelig og pålitelig løsning for standardoppgaver
- Lav vekt – enkel å håndtere og transportere
- Tilgjengelig i mange lengder og varianter
- Kan leveres med stålkappe for ekstra beskyttelse

Et smart valg når økonomi og effektivitet teller – uten at det går på bekostning av kvalitet.



Vekt: 5.4 kg/m

Tillatt skjærkraft: 11 kN

Tillatt lastekapasitet: 22 kN

Tillatt bøyemoment: 5 kNm

Bøyestivhet: $EI_y = EI_x = 460 \text{ kNm}^2$, $I_x = 4.181 \text{ cm}^4$

Materiale: Spon med høyt innhold av lim

Dimensjoner:

Høyde: 0.2 m, høyde på steg: 0.12 m

Lengde: 1.45 m | 2.15 m | 2.45 m | 2.65 m

2.90 m | 3.30 m | 3.60 m | 3.90 m | 4.50 m

4.90 m | 5.90 m

Varianter: VT 20, VT 20 Alpha, VT 20 Alpha 3S

Bruksområder



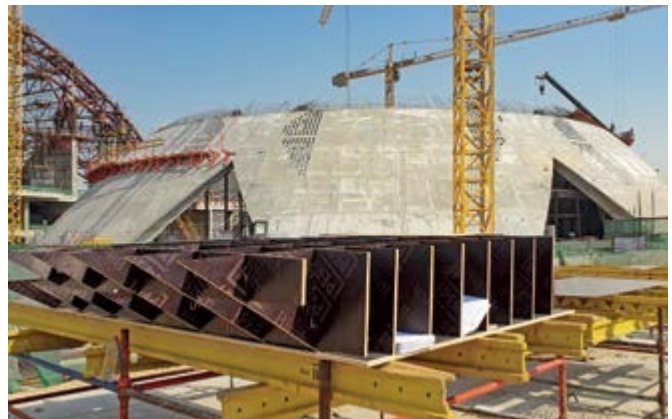
Vegg- og søyleforskaling

VT 20 dragere egner seg godt til både vegg- og søyleforskaling, særlig i kombinasjon med VARIO dragersystemer. Løsningen gir god stabilitet og høy fleksibilitet, og kan tilpasses et bredt spekter av geometrier og høyder – perfekt for standard konstruksjoner og prosjekter med varierende formkrav. Et kostnadseffektivt alternativ når du ønsker fleksibel tilpasning uten å gå på kompromiss med kvalitet.



Dekkeforskaling

VT 20 dragere er godt egnet i MULTIFLEX dekkeforskaling, og gir stabil støtte for ulike platetykkelser og utforminger – uansett høyde. Systemet gir stor frihet i valg av drageravstand, understøttelse og oppsett (enten polygonalt eller overlappende). Løsningen kan enkelt planlegges med gratis planleggingsverktøy fra PERI, og gir en trygg og effektiv forskalingsprosess for både små og store dekkeprosjekter.



Spesialforskaling

VT 20 dragere passer også svært godt til spesialtilpasset og friformforskaling. Når de kombineres med ulike typer forskalingshud, tilpasses de enkelt prosjekter med varierende geometri og krav. Dragerens robuste konstruksjon og fleksible bruksområde gjør den til et godt valg for prosjekter som krever skreddersøm – uten at det går på bekostning av håndterbarhet eller økonomi.



Infrastruktur

VT 20 dragere er et fleksibelt valg også i infrastrukturprosjekter – fra tunneler til brupilarer og overbygninger. I kombinasjon med ulike forskalingsfiner gjør de det mulig å utforme skreddersydd forskaling tilpasset en rekke krav til geometri og betongoverflate.

