



BRUKERVEILEDNING

CRISTAL MØRTEL

MONTERINGSANVISNING

DATO: 17.03.2020

Artikkelnummer

201173 Cristal slammemørtel



Forskaling
Stillas
Engineering

www.peri.no



1. Underlag

Før påføringen starter må betongoverflaten rengjøres for sementfilmen, leire, is, snø og annen smuss. Cristal mørtelen påføres på poreåpen struktur. For å fjerne sementfilmen på betongen, anbefales det sliping med diamant slipekopp, sandblåse, eller blestring, evn høytrykksspyling kraftig typt.



2. Forarbeid

I områder med sår, større sprekker, porøs betong, reir o.l. fjernes løs betong for å komme inn til homogen betong. Slam først med Cristal mørtel, så repareres skadet område med Crisal pluggmørtel. Deretter slammes området med Cristal mørtelen, samt ca 10 cm på ytersiden av reparert område. Alt gjøres vått i vått. Ved riss skjæres spor ca 30x30mm her slammes først med Cristal mørtel spakes igjen med reppmørtel/plugg. Denne overflatebehandles til slutt med Cristal mørtel. Området holdes fuktig i noen dager.



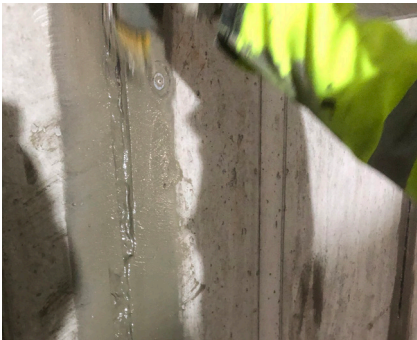
3. Blandingsforhold

Cristal mørtel blandes til en lett flytende slush-konsistens. I løpet av påføringen holdes mørtelen jevnt flytende ved stadig omrøring. Bland ikke mer enn det skal brukes i løpet av ca 30 minutter. Påføring med slammekost: 7-8 liter vann per 25 kg mørtel.
Påføring med sprøyte: 8-9 liter vann per 25 kg mørtel



**Forskaling
Stillas
Engineering**

www.peri.no



4. Påføring

Cristal mørtelen påføres betongen med kost eller sprøyte. Det påføres 2 lag vått i vått med et forbruk på ca. 1,6 kg. per m². Ved 20°C skal det gå min. 3 timer og maks. 24 timer mellom hver påføring. Hvert lag utgjør ca. 1 mm tykkelse, og må holdes fuktig for at mørtelen skal reagere maksimalt og ikke tørke for fort og sprekke opp. Fig. 4 viser et bilde av produktet ferdig lagt, krafing forstørret. Krystallene fortrenger vann, og danner samtidig et vanntett sjikt.



5. Plugging av aktiv lekkasje

Ved aktiv lekkasje (rennende vann) brukes Cristal plugg.

Ved punktlekkasje borres det et hull midt i lekkasjeområdet med bor Ø 35mm ca 3 til 5 cm dypt.

Bland Cristal plugg til en jordfuktig ball og trykk denne inn i hullet og hold trykket i ca 10 sekunder.

Lekkasjen skal da være tett. Om det fremdeles lekker - gjenta operasjonen. Ved aktive lekkasjer i riss og svinnsprekker skjæres opp en sliss på ca 3x3 cm. Gjør ren slissen. Begynn og plugge øverst i slissen og jobb deg nedover. Når all lekkasje er fjernet spekk igjen slissen. Bruk så Cristal slammemørtel over slissen samt ca 10 på yttersiden av reparert område.



**Forskaling
Stillas
Engineering**

www.peri.no