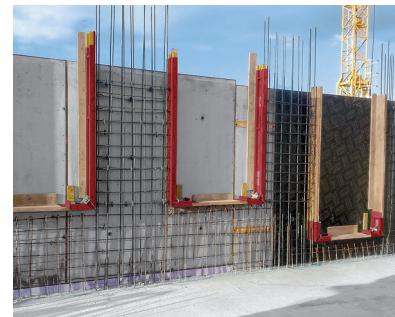
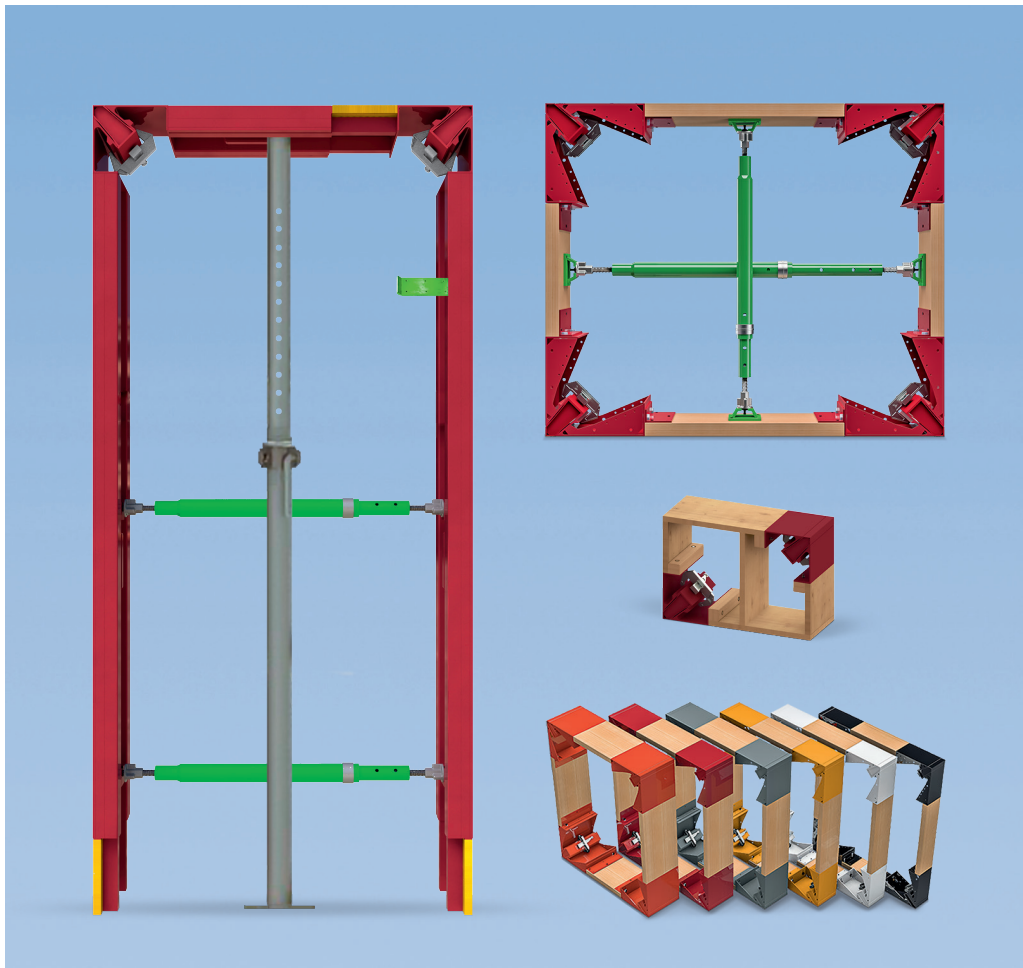


# Utsparingsramme

## Formstabil og lett VARIO utsparingsramme til dør- og vindusåpninger

Produktbrosjyre – utgave 01/2022



# Innhold

## Systemets fordeler

- 5 Utsparingsramme til dør- og vindusåpninger
- 6 Kostnad effektiv forskaling
- 7 Høy produktkvalitet
- 8 Fleksible utsparingstørrelser

## Systemoversikt

- 10 Oversikt over utsparingsrammer til dører
- 12 Oversikt over VARIO utsparingsrammer til vinduer og små utsparinger

**Utgave 1/2022**

### Utgever

**PERI Norge AS**  
**Forskaling | Stillas | Engineering**  
Orhusveien 6  
3070 Sande i Vestfold

info@peri.no  
www.peri.no

## Komponentoversikt

- 14 Komponentoversikt: enkeltelementer
- 15 Systemoversikt: sett

### Viktig informasjon

Alle gjeldende sikkerhetsregler og veiledninger som er aktuelle i de landene hvor produktene våre blir brukt, må overholdes.

Bildene i denne brosjyren viser bygg som er under oppføring. Av den grunn er ikke alle sikkerhets- og ankerdetaljer å betrakte som ferdigstilte eller endelige. Disse er underlagt risikovurderingen som entreprenøren utfører.

I tillegg er det brukt digitale grafiske elementer for å gi en fremstilling av systemet. For at de skal være enklere å forstå, har både disse elementene og de detaljerte illustrasjonene som blir vist, blitt delvis redusert for å vise spesifikke deler.

Sikkerhetsinstallasjoner som eventuelt ikke fremgår av disse detaljvisningene, vil uansett være på plass. Vi gjør oppmerksom på at systemene eller delene som blir vist, ikke nødvendigvis er tilgjengelige i alle land.

Sikkerhetsinstrukser og lastspesifikasjoner skal til enhver tid overholdes strengt. Det kreves separate byggtekniske beregninger for eventuelle avvik fra standard konstruksjonsdata.

Som et forbedringstiltak kan det bli foretatt tekniske endringer i den informasjonen som er gjengitt her. Vi tar forbehold om innholdsmessige og typografiske feil.







## Utsparingsramme til dør- og vindusåpninger

Et modulbasert konsept til dører og vinduer.

**Denne gjenbrukbare utsparingsrammen gjør det mulig å montere og demontere forskaling til dører og vinduer og små utsparinger raskt og effektivt. Enkel montering, stor grad av fleksibilitet og nøyaktige resultater sørger for kostnadsbesparelser og pålitelig kvalitet.**

Utsparingsrammen for dører, vinduer og små utsparinger reduserer både tidsforbruket og personal- og materialbehovene på byggeplassen.

Innovative hjørneelementer sørger for rask og enkel demontering. Det trengs bare minimalt med komponenter til monteringen, og den kan utføres uten feil eller problemer etter bare en kort instruksjonsøkt.

I tillegg har forskalingselementene den egenskapen at de er svært lette. Takket være aluminiumselementene med pulverlakkering av høy kvalitet kan

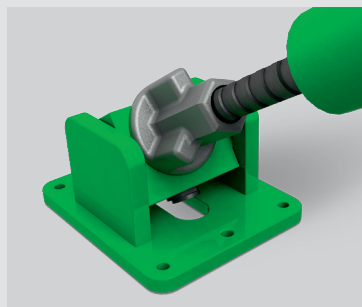
utsparingsrammen brukes på nytt gang etter gang.

Ulike forskalingselementer gjør det mulig å bruke den til en lang rekke dør- og vindusstørrelser. Rammen kan brukes til døråpninger på mellom 200 og 250 cm, og bredden kan justeres alt etter behovet.

I tillegg kan det lages utsparinger med en bredde på mellom 75 og 300 cm i vegger og dekkplater, til f.eks. vinduer. Da bruker man forskalingsbord på mellom 21 og 55 mm, og det er mulig å foreta justeringer på byggeplassen uten bruk av verktøy.



**Kostnadseffektiv forskaling** kan med enkel og rask montering på stedet gi reduserte materialkrav og innsparing av lønnsutgifter på opptil 80 prosent.



**Høy produktkvalitet** og lang levetid takket være pulverlakkering, og pålitelig forskalingsresultat hver gang den brukes.



**Fleksible utsparingstørrelser** takket være innstillingsmulighetene for tykkelsen på forskalingen, ulike beinlengder og justerbar bredde uten behov for verktøy.

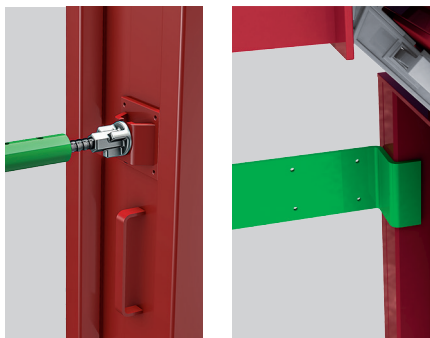
## Kostnadseffektiv forskaling

Effektivisert arbeid og redusert materialbehov takket være den gjenbrukbare utsparingsrammen.

**Utsparingsrammen sparer penger og verdifull tid på byggeplassen. I motsetning til individuelle løsninger kan den brukes om igjen mange ganger. Den kan monteres raskt og enkelt etter en kort instruksjonsøkt – uten behov for spesialverktøy.**

Arbeidstiden på byggeplassen og dermed lønnskostnadene kan reduseres med opp til 80 % med bruk av utsparingsrammen. Takket være den lave totalvekten er elementene i utsparingsrammen svært enkle å transportere. Dette bidrar også til å gjøre arbeidsprosessene på byggeplassen mer effektive. I tillegg vil man oppnå materialbesparelser fordi det trengs minimalt med forskalingsmateriale i tre når man bruker utsparingsrammen, og dessuten er det miljøvennlig.

Forskalingselementene er tydelig merket, og sammen med bruk av ulike farger gjør det monteringen enklere.



De fastsveisede løftehåndtakene gjør dem enkle å håndtere på byggeplassen. Festestøtterne sørger for feste til den regulerbare forskalingen.



De patenterte hjørneelementene gjør det mulig å montere og demontere forskalingen på mindre enn 10 minutter.



Multi-støttene er utformet for å takle trykk- og strekkrefter og sørger for en sikker forbindelse mellom forskalingselementene.



## Høy produktkvalitet

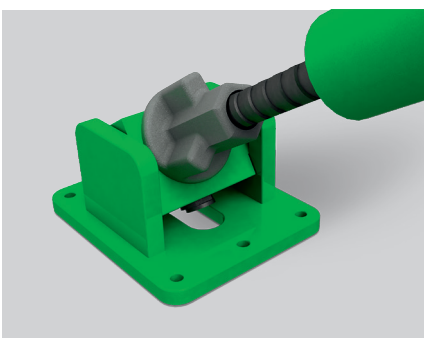
Lette rammelementer i pulverlakkert aluminium sørger for nøyaktige dimensjoner.



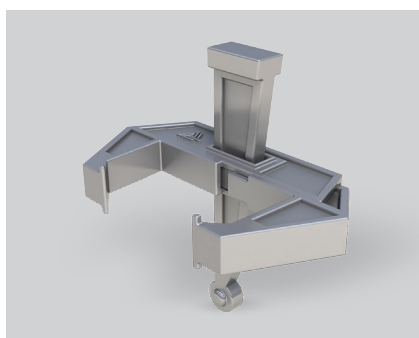
Utsparingsrammen sikrer nøyaktige mål på forskaling til dører og vinduer.

**Utsparingsrammen sørger alltid for svært nøyaktige resultater, og sikrer dermed optimal kvalitet. Dette gjenspeiler seg også i produktets lange levetid.**

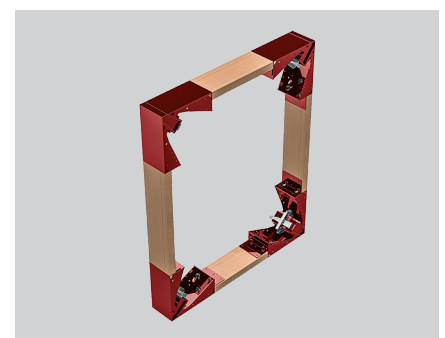
Takket være den høye kvaliteten kan utsparingsrammen brukes på nytt mange ganger. Aluminiumselementene og pulverlakkeringen gir et formstabil og svært lett produkt, og resultatet er rettvinklede og loddrette rammeflater.



Utsparingsrammen er både enkel og effektiv å håndtere takket være koblingspunktene.



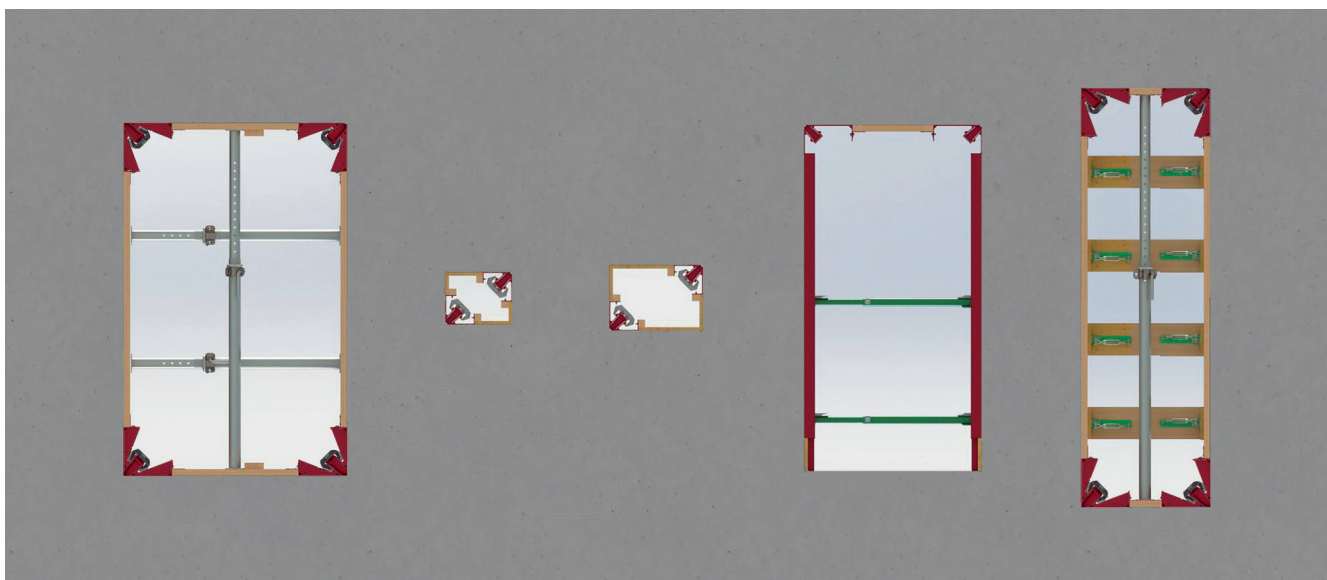
Forskalingsklemmen forbinder forskalingssementene fast og sikkert til hjørneelementene – et gjennomprøvd låsesystem.



De lette aluminiumselementene med pulverlakkering i høy kvalitet sikrer rettvinklede og loddrette rammer.

## Fleksible utsparingstørrelser

Rask demontering av ulike bredder og høyder til en rekke veggtykkelser.



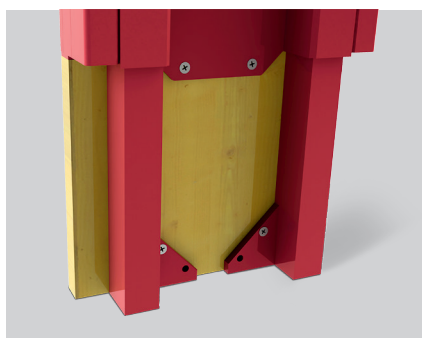
**Utsparingsrammen kan kombineres med et hvilket som helst panel-forskalingsystem. Takket være muligheten for tilpasning til ulike veggtykkelser, bredder og høyder, er den utrolig fleksibel i bruk.**

Den er egnet for veggtykkelser på 15, 18, 20, 24, 25 og 30 cm. Mens arbeidet pågår sørger de ulike fargene for at det er enkelt å holde oversikten over de ulike veggtykkelsene. Takket være teleskopfunksjonen kan høyden på døråpningen justeres fra 200 til 250 cm. Ved hjelp av Multi-elementet kan det lages døråpninger med bredder på mellom 88,5 og 200 cm, mens VARIO-elementet gir mulighet for stor

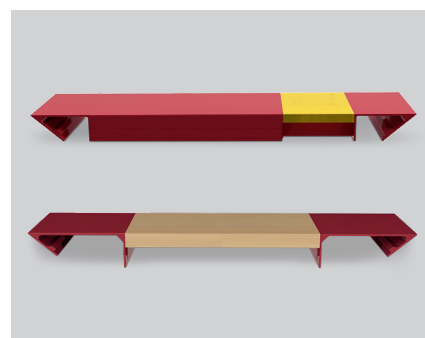
fleksibilitet i breddejusteringen. Det kan lages VARIO rammeåpninger med bredder fra 75 til 300 cm, og til enda bredere åpninger er innsprøyting også et alternativ. Tykkelsen på forskalingsmaterialet kan da justeres fra 21 til 55 cm uten bruk av verktøy. Til ytterligere kompensering kan det brukes flere lag med plater, forskalingspaneler eller bord.



Utsparingsrammer for veggtykkelser på 20, 24, 25 og 30 cm er merket med ulike farger.



Takket være teleskopfunksjonen, kan det lages døråpninger på 200 til 250 cm.



Med Multi- og VARIO-elementene dekkes et stort spekter av dør- og vindusbredder.





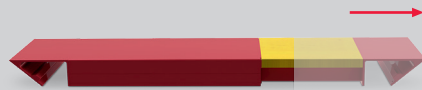


## Oversikt over utsparingsrammer til dører

### VARIO-element VE



### Multi-element ME



### Forskalingsklemme

### Dørforskalings- element SE

er laget av aluminium med høy bæreevne og kan brukes til ulike veggtykkelser.

### Multi-støtte MS

**Hjørnekile SEK**  
sørger for enkel og rask demontering.

**Festestøtte FX**

**Bærehåndtak**

**Koplingspunkt KP**

**Teleskopfunksjon**



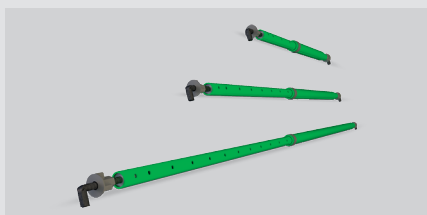
Egner seg til alle dørbredder og utsparinger i vegger og dekker fra 75 til 300 cm. Tykkelsen på forskalingsmaterialet kan justeres fra 21 til 55 cm uten bruk av verktøy.

Kan fleksibelt og nøyaktig justeres slik at de passer til dørbredder

- med elementer på 20 cm, 24 cm og 25 cm: 88,5 cm til 190 cm
- med element på 30 cm: 101 cm til 200 cm

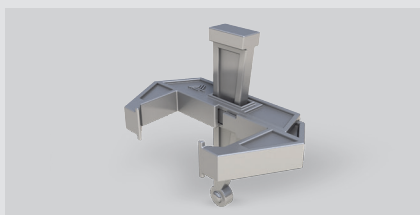
Alle de tre elementene er merket med ulike farger for å gjøre det enkelt å finne rett veggtykkelse. Fargene viser at de passer til følgende tykkelser:

- 25 cm
- 30 cm
- 24 cm
- 20 cm



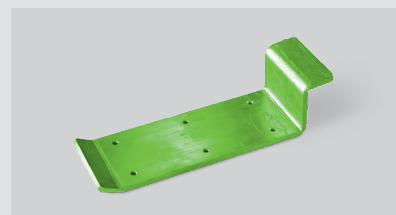
#### Multi-støtte MS

leveres i følgende utgaver: MS-130 (88,5–130 cm lengde), MS-190 (130–190 cm lengde) og MS-300 (190–300 cm lengde) og sikrer feste og stabilitet mellom forskalingselementene.



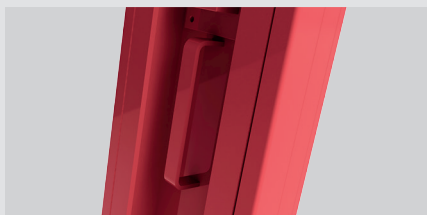
#### Forskalingsklemme

forbinder forskalingselementene fast og sikkert til hjørneelementene.



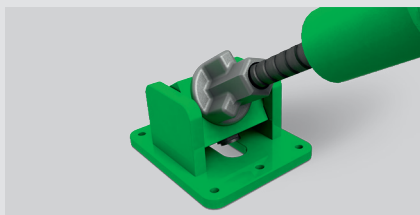
#### Festestøtte FX

sørger for å feste dørforskalingen på den justerbare forskalingen.



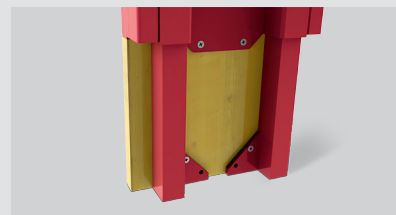
#### Bærehåndtak

sørger for at forskalingselementene er enkle og sikre å håndtere.



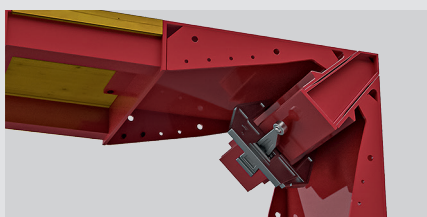
#### Koplingspunkt KP

sørger for å feste Multi-støttene raskt og enkelt til forskalingselementet.



#### Teleskopfunksjon

sørger for fleksibel justering av høyden på døren til mellom 200 og 250 cm.



#### Spikerslag for element til veggtykkelse 30 cm

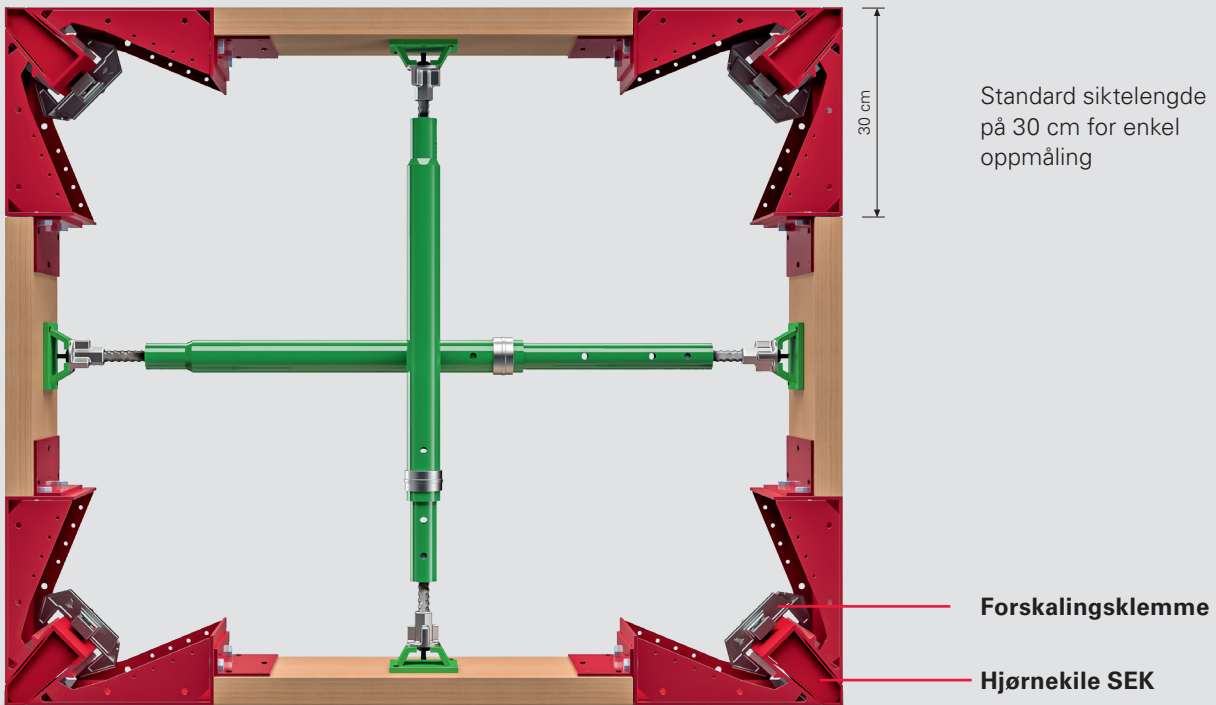
sørger for at forskalingselementene er enkle og sikre å håndtere

- Enkel montering og høyere styrke takket være det integrerte spikerslaget
- Enkel skrukobling for tilpassede veggtykkelser

## Oversikt over VARIO utsparingsrammer til vinduer og små utsparinger

### VARIO- og Mini VARIO-elementer

#### VARIO-element VE 30 cm



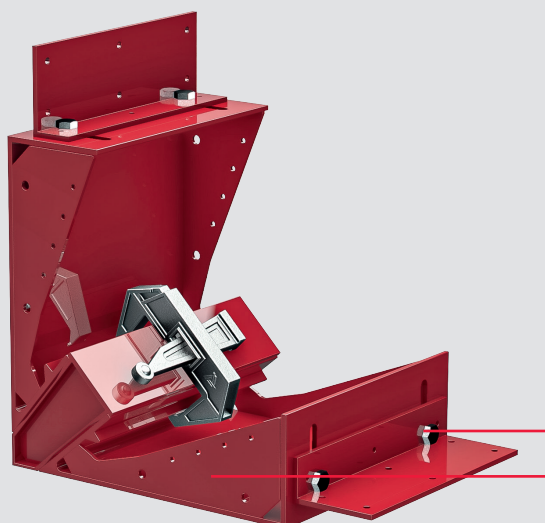
VARIO-element VE er egnet for utsparinger i vegger og dekkplater med bredder fra 75 til 300 cm og dørutsparinger i alle bredder. Forskalingsmaterialet kan justeres mellom 21 og 55 mm uten bruk av verktøy.

Hjørnekilene SEK er merket med ulike farger slik at det skal være enkelt å finne riktig veggtykkelse. VARIO utsparingsramme med diagonale støtter er dermed egnet til følgende veggtykkelser:

- 30 cm
- 25 cm
- 24 cm
- 20 cm
- 18 cm
- 15 cm



## VARIO-element VE



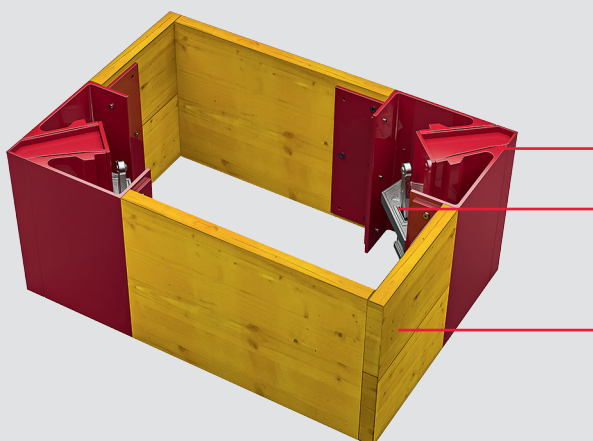
### Spikerslag for alle VARIO-elementer VE

Sørger for at forskalingselementene er enkle og sikre å håndtere.

- Enkel montering og høyere styrke takket være det integrerte spikerslaget
- Enkel skrukobling for tilpassede veggtykkelser, f.eks. 2 elementer x 20 cm til 40 cm veggtykkelse)

Tykkelsen på forskalingsmaterialet kan justeres  
Spikerslag

## Mini VARIO-element MVE



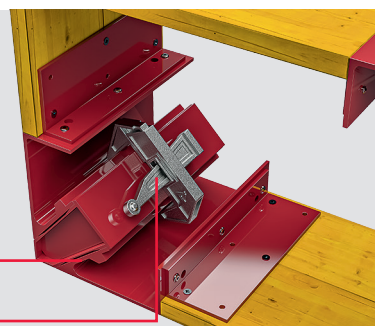
Hjørnekile SEK


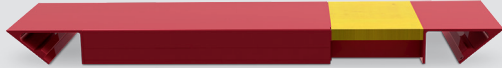



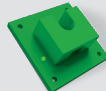


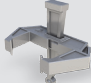
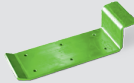
Forskalingsklemme

### Festebord, tykkelse 21 mm





Mini VARIO-element MVE er egnet for åpninger fra 28 til 300 cm. Hjørnekilene SEK leveres i ulike farger som passer til følgende veggtykkelser:

|         |         |
|---------|---------|
| ■ 30 cm | ■ 20 cm |
| ■ 25 cm | ■ 18 cm |
| ■ 24 cm | ■ 15 cm |



| Art.nr. | Vekt i kg | Betegnelse                      |   |
|---------|-----------|---------------------------------|---|
| 033226  | 10,98     | Dørforskalingsselement SE20     |     |
| 033227  | 14,10     | Dørforskalingsselement SE24     |   |
| 033228  | 16,13     | Dørforskalingsselement SE25     |   |
| 033229  | 19,50     | Dørforskalingsselement SE30     |   |
| 033246  | 5,44      | Multi-element ME 20-126         |     |
| 033247  | 6,72      | Multi-element ME 24-126         |   |
| 033248  | 7,10      | Multi-element ME 25-126         |   |
| 033249  | 8,59      | Multi-element ME 30-140         |   |
| 033250  | 8,42      | Multi-element ME 20-190         |   |
| 033251  | 10,14     | Multi-element ME 24-190         |   |
| 033252  | 10,97     | Multi-element ME 25-190         |   |
| 033253  | 13,27     | Multi-element ME 30-200         |   |
| 033348  | 0,91      | VARIO hjørneelement VE 15       |     |
| 033350  | 1,09      | VARIO hjørneelement VE 18       |   |
| 033254  | 2,26      | VARIO hjørneelement VE 20       |   |
| 033255  | 2,62      | VARIO hjørneelement VE 24       |   |
| 033256  | 2,70      | VARIO hjørneelement VE 25       |   |
| 033257  | 3,16      | VARIO hjørneelement VE 30       |   |
| 033351  | 0,91      | Mini VARIO hjørneelement MVE 15 |   |
| 033352  | 1,09      | Mini VARIO hjørneelement MVE 18 |   |
| 033258  | 1,16      | Mini VARIO hjørneelement MVE 20 |   |
| 033259  | 1,38      | Mini VARIO hjørneelement MVE 24 |   |
| 033260  | 1,40      | Mini VARIO hjørneelement MVE 25 |   |
| 033261  | 1,82      | Mini VARIO hjørneelement MVE 30 |   |
| 033262  | 2,91      | Multi-støtte MS 89              |   |
| 033263  | 3,22      | Multi-støtte MS 130             |   |
| 033264  | 4,32      | Multi-støtte MS 190             |   |
| 033265  | 6,12      | Multi-støtte MS 300             |   |
| 033266  | 0,40      | Koplingspunkt                   |  |
| 033267  | 0,62      | Koplingspunkt, roterende        |  |
| 033347  | 0,52      | Hjørnekile SEK 15               |  |
| 033349  | 0,61      | Hjørnekile SEK 18               |   |
| 033268  | 0,68      | Hjørnekile SEK 20               |   |
| 033269  | 0,84      | Hjørnekile SEK 24               |   |
| 033270  | 0,86      | Hjørnekile SEK 25               |   |
| 033271  | 1,02      | Hjørnekile SEK 30               |   |
| 033272  | 0,82      | Forskalingsklemme               |  |
| 033273  | 0,42      | Festestøtte FX58 WS 20/24/25    |  |



| Art.nr. | Vekt i kg | Betegnelse                        | Innhold                                |   |
|---------|-----------|-----------------------------------|--|---|
| 033282  | 30,40     | Dørforskaling, Set Multi W20-126  | 2x033226, 1x033246, 2x033272, 2x033268 |    |
| 033283  | 33,38     | Dørforskaling, Set Multi W20-190  | 2x033226, 1x033250, 2x033272, 2x033268 |   |
| 033291  | 38,24     | Dørforskaling, Set Multi W24-126  | 2x033227, 1x033247, 2x033272, 2x033269 |   |
| 033292  | 41,66     | Dørforskaling, Set Multi W24-190  | 2x033227, 1x033251, 2x033272, 2x033269 |   |
| 033300  | 42,72     | Dørforskaling, Set Multi W25-126  | 2x033228, 1x033248, 2x033272, 2x033270 |   |
| 033301  | 46,59     | Dørforskaling, Set Multi W25-190  | 2x033228, 1x033252, 2x033272, 2x033270 |   |
| 033309  | 51,45     | Dørforskaling, Set Multi W230-140 | 2x033229, 1x033249, 2x033272, 2x033271 |   |
| 033310  | 56,14     | Dørforskaling, Set Multi W30-200  | 2x033229, 1x033253, 2x033272, 2x033271 |   |
| 033284  | 29,48     | Dørforskaling, Set VARIO W20      | 2x033226, 2x033254, 2x033272, 2x033268 |   |
| 033293  | 36,76     | Dørforskaling, Set VARIO W24      | 2x033227, 2x033255, 2x033272, 2x033269 |   |
| 033302  | 41,02     | Dørforskaling, Set VARIO W25      | 2x033228, 2x033256, 2x033272, 2x033270 |   |
| 033311  | 49,63     | Dørforskaling, Set VARIO W30      | 2x033229, 2x033257, 2x033272, 2x033271 |   |
| 033353  | 19,28     | VARIO utsparing, Set W15          | 8x033348, 4x033272, 4x033347           |  |
| 033355  | 22,48     | VARIO utsparing, Set W18          | 8x033350, 4x033272, 4x033349           |   |
| 033285  | 24,80     | VARIO utsparing, Set W20          | 8x033254, 4x033272, 4x033268           |   |
| 033294  | 27,60     | VARIO utsparing, Set W24          | 8x033255, 4x033272, 4x033269           |   |
| 033303  | 28,32     | VARIO utsparing, Set W25          | 8x033256, 4x033272, 4x033270           |   |
| 033312  | 32,64     | VARIO utsparing, Set W30          | 8x033257, 4x033272, 4x033271           |   |
| 033354  | 12,68     | VARIO utsparing, Set Mini W15     | 8x033351, 4x033272, 4x033347           |  |
| 033356  | 14,56     | VARIO utsparing, Set Mini W18     | 8x033352, 4x033272, 4x033349           |   |
| 033286  | 15,28     | VARIO utsparing, Set Mini W20     | 8x033258, 4x033272, 4x033268           |   |
| 033295  | 17,68     | VARIO utsparing, Set Mini W24     | 8x033259, 4x033272, 4x033269           |   |
| 033304  | 17,92     | VARIO utsparing, Set Mini W25     | 8x033260, 4x033272, 4x033270           |   |
| 033313  | 20,96     | VARIO utsparing, Set Mini W30     | 8x033261, 4x033272, 4x033271           |   |

Det optimale systemet  
for ethvert prosjekt og  
ethvert behov



Veggforskaling



Søyleforskaling



Dekkeforskaling



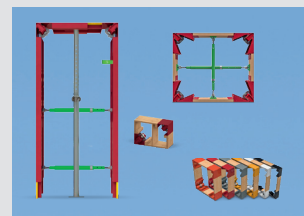
Klatreforskaling



Broforskaling



Tunnelforskaling



Utsparing



Reisstillas



Arbeidsstillas



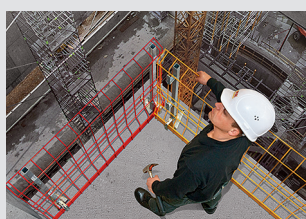
Fasadestillas



Industristillas



Utvendig trapp



Sikkerhetssystemer



Tilbehør til alle systemer



Tjenester



**PERI Norge AS**  
Forskaling | Stillas | Engineering  
Orhusveien 6  
3070 Sande i Vestfold

Tlf. 32 20 49 40  
info@peri.no  
www.peri.no

